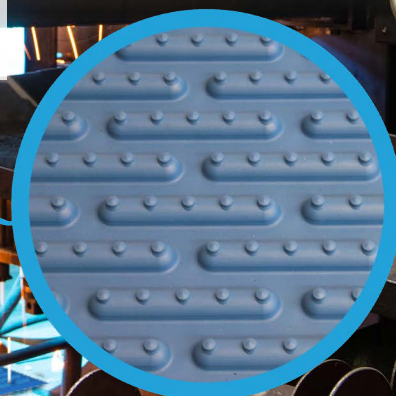


## Ergomat Mata Spawalnicza Softline

Softline jest przeznaczony do miejsc, w których odporność na olej, kwasy, produkty petrochemiczne i ciepło są kluczowym wymogiem; dzięki czemu jest to idealna mata ergonomiczna do spawania i obróbki metalu. Softline jest dostępna w trzech kolorach, aby ułatwić ochronę przed zanieczyszczeniami krzyżowymi. Mata Softline jest również odporna na działanie wielu chemikaliów i wiórów gorącego metalu (odporna na iskry) o krótkich ekspozycjach do 600°C (1112°F). Najbardziej zalecana mata spawalnicza w branży.

Softline



1 Profil

Softline



Grubość .62" (1.5 cm)

## KORZYŚCI

**ERGONOMIA:** Zaprojektowane, aby stymulować krążenie w stopach, nogach i plecach. Cyrkulację stymuluje unikalny, opatentowany profil powierzchni mat Ergomat, który wymusza odpowiedź mięśniową.

**FAZOWANE KRAWĘDZIE:** Formowana z fazowanymi krawędziami. Krawędzie nigdy się nie zwijają, eliminując ryzyko potknięcia.

**BEZPIECZNE SPAWANIE I ISKRY:** Zakres temperatury roboczej -40 ° C (-40 ° F) do 90 ° C (195 ° F)

**ANTYPOŚLIZGOWY:** Chwytna struktura powierzchni zapewnia wyjątkową przyczepność, zwiększając bezpieczeństwo przed poślizgnięciami i upadkami. Idealna mata ergonomiczna do wyjątkowo zaolejonego lub mokrego środowiska.

**DODATKOWE OTWORY:** Mogą być dodane dodatkowe otwory w sytuacjach, gdy pojawia się nadmierna ilość płynów lub konieczność dodatkowego przepływu powietrza.

**BEZ SILIKONU:** Wszystkie maty Ergomat są wolne od silikonu i lateksu.

**PRAWDZIWA GWARANCJA:** Ergomat zapewnia w 100% wymianę produktu jeśli produkt nie zachowuje się zgodnie z opisem w okresie gwarancyjnym. W Ergomat nazywamy to Prawdziwą Gwarancją.

[www.ergomat.com](http://www.ergomat.com) - [info@ergomat.com](mailto:info@ergomat.com)

# ERGOMAT SOFTLINE

## SOFTLINE

Materiał.....	Nitryl
Kolor .....	Czarny, szary i niebieski
Waga .....	4600 g +/- 50 g // 10 lbs +/- 1.75 oz
Długość bez fazowanych krawędzi ----	89,5 cm +/- 1% // 35.5" +/- 1%
Szerokość bez fazowanych krawędzi ---	60 cm +/- 1% // 23.6" +/- 0.38"
Grubość .....	15 mm // 0.625"
Gęstość.....	1370 kg/m <sup>3</sup> +/- 10 % ISO 2781
Twardość .....	50 - 60 Sh A DIN 53505
Abrazja = 5 N .....	92 mm <sup>3</sup> // 31.5 in <sup>3</sup> ISO 46 49 (5 N)
Elektryczny opór powierzchniowy punkt-punkt w warunkach wilgotności 50% .....	>1x10 <sup>10</sup> Ω IEC-61340 4-1/ ESD STM7.1-2001
Wytrzymałość na rozciąganie ---	10, 8 Mpa EN ISO 527-1
Rozciągliwość .....	790 % EN ISO 527-1
Wytrzymałość na rozciąganie ---	28 N/mm ASTM D 624
Rezystancja izolacji .....	11 kV EN 60 335-1994
Przewodzenie ciepła .....	3,3 W/m/°C Tabela wartości
Właściwości termiczne	
Minimum .....	-40°C // -40°F
Maksimum .....	90°C // 194°F
Maksymalna krótka wytrzymałość	150°C // 300°F
Punkt zapalny .....	400°C // 752°F
Odporność na promienie UV ---	Słaba
Gwarancja.....	3 Lata

[www.ergomat.com](http://www.ergomat.com) - [info@ergomat.com](mailto:info@ergomat.com)

Ameryka Północna i Południowa: +1-440-282-4651 | Angielski (UE): +44 3308 280 084 | Holenderski: +31 73 61 30 530 | Duński: +45 702 21 840 | Szwedzki: +46 42 16 36 00  
Niemiecki: +49 9524 30 367-50 | Francuski: +33 1 446 410 28